

Latitude 5289 2-in-1

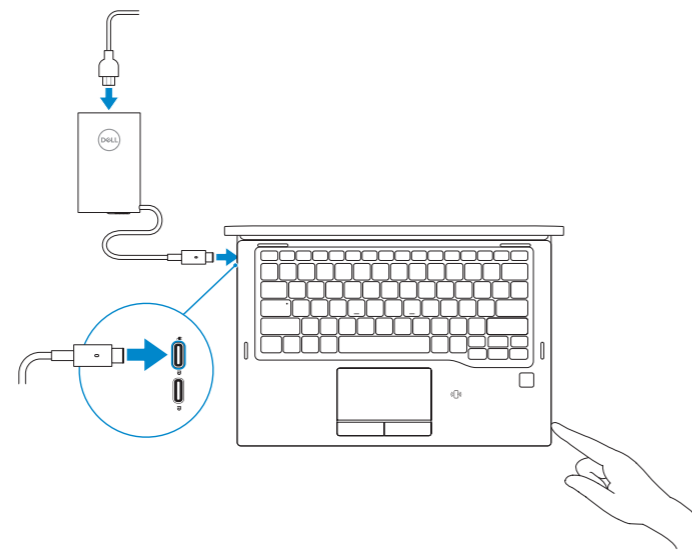
Quick Start Guide

Panduan Pengaktifan Cepat
ការណែនាំអំពីការចាប់ផ្តើមរហ័ស
Guía de inicio rápido
دليل البدء السريع



1 Connect the power adaptor and press the power button

Sambungkan adaptor daya dan tekan tombol daya
ភ្ជាប់ទៅអាដាប់ទ័រថាមពល និងចុចប៊ូតុងថាមពល
Conecte el adaptador de alimentación y presione el botón de encendido
توصيل مهأبى التيار والضغظ على زر التشغيل



2 Finish Windows 10 setup

Tuntaskan penataan Windows 10 | បញ្ចប់ការដំឡើង Windows 10
Finalice la configuración de Windows 10 | Windows 10 إنهاء إعداد

Connect to your network

Sambungkan ke jaringan Anda
ភ្ជាប់ទៅបណ្តាញរបស់អ្នក
Conéctese a una red
التوصيل بالشبكة



- NOTE:** If you are connecting to a secured wireless network, enter the password for the wireless network access when prompted.
- CATATAN:** Jika Anda menghubungkan ke jaringan nirkabel aman, masukkan kata sandi untuk akses jaringan nirkabel tersebut saat diminta.
- កំណត់ចំណាំ:** បើអ្នកកំពុងភ្ជាប់ទៅបណ្តាញឥតខ្សែដែលមានសុវត្ថិភាព សូមវាយបញ្ចូលពាក្យសម្ងាត់សម្រាប់ការចូលប្រើបណ្តាញឥតខ្សែនៅពេលស្នើសុំ។
- NOTA:** Si se conecta a una red inalámbrica segura, introduzca la contraseña de acceso a la red inalámbrica cuando se le solicite.

ملاحظة: في حالة اتصالك بشبكة لاسلكية مؤمنة، أدخل كلمة المرور لوصول الشبكة اللاسلكية عند مطالبتك.

Sign in to your Microsoft account or create a local account

Masuk ke akun Microsoft Anda atau buat akun lokal.
ចុះឈ្មោះចូលគណនី Microsoft របស់អ្នក ឬបង្កើតគណនីមូលដ្ឋាន
Inicie sesión en su cuenta de Microsoft o cree una cuenta local
أو قم بإنشاء حساب محلي Microsoft قم بتسجيل الدخول إلى حساب



Locate Dell apps

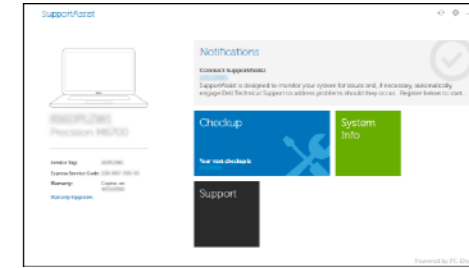
Mencari aplikasi Dell | កំណត់ទីតាំងកម្មវិធី Dell
Localice las aplicaciones Dell | Dell تحديد موقع تطبيقات



SupportAssist

Check and update your computer

Periksa dan perbarui komputer Anda
ពិនិត្យមើល និងអាចដេតកុំព្យូទ័ររបស់អ្នក
Busque actualizaciones para su equipo
التحقق من الكمبيوتر الخاص بك وتحديثه



Product support and manuals

Manual dan dukungan produk
ជំនួយគាំទ្រ និងសៀវភៅមគ្គុទ្ទេសក៍អំពីផលិតផល
Manuales y soporte técnico de productos
دعم المنتج والدلائل

Contact Dell

Hubungi Dell | សូមទាក់ទងទៅក្រុមហ៊ុន Dell
Póngase en contacto con Dell | Dell ប្រើប្រាស់

Regulatory and safety

Regulasi dan keselamatan | បទបញ្ញត្តិ និងសុវត្ថិភាព
Normativa y seguridad | ممارسات الأمان والممارسات التنظيمية

Regulatory model

Model regulatori | ម៉ូដែលបទបញ្ញត្តិ
Modelo normativo | النموذج التنظيمي

Regulatory type

Jenis regulatori | ប្រភេទបទបញ្ញត្តិ
Tipo normativo | النوع التنظيمي

Computer model

Model komputer | ម៉ូដែលកុំព្យូទ័រ
Modelo de equipo | نموذج الكمبيوتر

Dell.com/support

Dell.com/support/manuals

Dell.com/support/windows

Dell.com/contactdell

Dell.com/regulatory_compliance

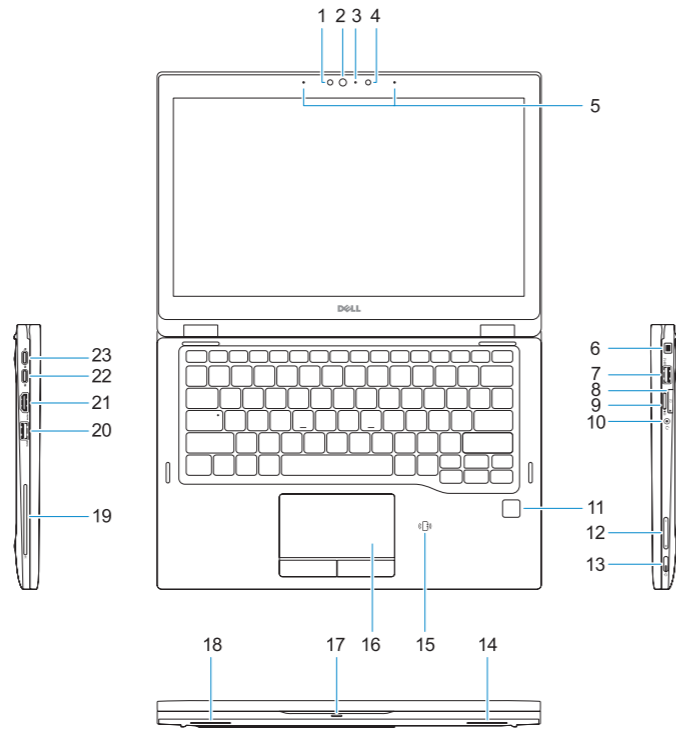
P29S

P29S001

Latitude 5289 2-in-1

Features

Fitur | លក្ខណៈពិសេស | Funciones | الميزات



- 1. IR camera (optional)
- 2. IR camera status light
- 3. Camera status light
- 4. Camera
- 5. Microphones
- 6. Noble Wedge lock slot
- 7. USB 3.0 port with PowerShare
- 8. SIM card tray
- 9. SD card reader
- 10. Universal combo jack (global headset jack + microphone-in + line-in support)
- 11. Fingerprint reader (optional)
- 12. Volume buttons
- 13. Power button/Status light
- 14. Speaker
- 15. NFC sensor (optional)
- 16. Touchpad
- 17. Battery status light
- 18. Speaker
- 19. Smart card reader (optional)
- 20. USB 3.0 port
- 21. HDMI port
- 22. DisplayPort over USB Type-C
- 23. DisplayPort over USB Type-C
- 24. Service tag label

- 1. Kamera IR (opsional)
- 2. lampu status kamera IR
- 3. Lampu status kamera
- 4. Kamera
- 5. Mikrofon
- 6. Slot kunci Noble Wedge
- 7. Port USB 3.0 dengan PowerShare
- 8. Baki kartu SIM
- 9. Pembaca kartu SD
- 10. Jack kombinasi universal (jack headset global + input mikrofon + dukungan input jalur)
- 11. Pembaca sidik jari (opsional)
- 12. Tombol volume
- 13. Tombol daya/Lampu status
- 14. Speaker
- 15. Sensor NFC (opsional)
- 16. Panel sentuh
- 17. Lampu status baterai
- 18. Speaker
- 19. Pembaca kartu pintar (opsional)
- 20. Port USB 3.0
- 21. Port HDMI
- 22. DisplayPort melalui USB Tipe-C
- 23. DisplayPort melalui USB Tipe-C
- 24. Label tag servis

- 1. Cámara de infrarrojos (opcional)
- 2. Indicador luminoso de estado de la cámara de infrarrojos
- 3. Indicador luminoso de estado de la cámara
- 4. Cámara
- 5. Micrófonos
- 6. Ranura para bloqueo Noble Wedge
- 7. Puerto USB 3.0 con PowerShare
- 8. Bandeja para tarjetas SIM
- 9. Lector de tarjetas SD
- 10. Conector combinado universal (compatible con conector para auriculares, entrada de micrófono y línea de entrada)
- 11. Lector de huellas dactilares (opcional)
- 12. Botones de volumen
- 13. Botón de alimentación/indicador luminoso de estado
- 14. Altavoz
- 15. Sensor NFC (opcional)
- 16. Superficie táctil
- 17. Indicador luminoso del estado de la batería
- 18. Altavoz
- 19. Lector de tarjetas inteligentes (opcional)
- 20. Puerto USB 3.0
- 21. Puerto HDMI
- 22. DisplayPort a través de USB Tipo C
- 23. DisplayPort a través de USB Tipo C
- 24. Etiqueta de servicio

- 1. កាមេរ៉ា IR (ជាជម្រើស)
- 2. ពន្លឺបង្ហាញស្ថានភាពកាមេរ៉ា IR
- 3. ពន្លឺបង្ហាញស្ថានភាពកាមេរ៉ា
- 4. កាមេរ៉ា
- 5. មីក្រូហ្វូន
- 6. រន្ធថាត់សោជ្រុងពិសេស
- 7. រន្ធរូប 3.0 ដែលមាន PowerShare
- 8. ថាស SIM កាត
- 9. កម្មវិធីអាន SD កាត
- 10. ឧបករណ៍ដោតទូទៅ (ឧបករណ៍ដោតកាសទូទៅ + ដោតមីក្រូហ្វូន + ការគាំទ្រកាំរស្មីជញ្ជូន)
- 11. កម្មវិធីអានស្នាមមេដៃ (ជាជម្រើស)
- 12. ប៊ូតុងកម្រិតសំឡេង
- 13. ប៊ូតុងថាមពល/ពន្លឺបង្ហាញស្ថានភាព
- 14. ឧបករណ៍
- 15. ឧបករណ៍ចាប់សញ្ញា NFC (ជាជម្រើស)
- 16. បន្ទះប៉ះ
- 17. ពន្លឺបង្ហាញស្ថានភាពថ្ម
- 18. ឧបករណ៍
- 19. កម្មវិធីអានស្នាតកាត (ជាជម្រើស)
- 20. រន្ធរូប 3.0
- 21. រន្ធរូប HDMI
- 22. DisplayPort តាម USB ប្រភេទ C
- 23. DisplayPort តាម USB ប្រភេទ C
- 24. ស្លាកប័ណ្ណសេវាកម្ម

- 1. កាមេរ៉ា 2-in-1 ដោយប្រើប្រាស់ កាមេរ៉ា (IR) (اختياري)
- 2. ម៉ូដែល 2-in-1 ដោយប្រើប្រាស់ កាមេរ៉ា 2-in-1 (اختياري)
- 3. ម៉ូដែល 2-in-1 ដោយប្រើប្រាស់ កាមេរ៉ា (اختياري)
- 4. ម៉ូដែល 2-in-1 ដោយប្រើប្រាស់ កាមេរ៉ា (اختياري)
- 5. ម៉ូដែល 2-in-1 ដោយប្រើប្រាស់ កាមេរ៉ា (اختياري)
- 6. ម៉ូដែល 2-in-1 ដោយប្រើប្រាស់ កាមេរ៉ា (اختياري)
- 7. ម៉ូដែល 2-in-1 ដោយប្រើប្រាស់ កាមេរ៉ា (اختياري)
- 8. ម៉ូដែល 2-in-1 ដោយប្រើប្រាស់ កាមេរ៉ា (اختياري)
- 9. ម៉ូដែល 2-in-1 ដោយប្រើប្រាស់ កាមេរ៉ា (اختياري)
- 10. ម៉ូដែល 2-in-1 ដោយប្រើប្រាស់ កាមេរ៉ា (اختياري)
- 11. ម៉ូដែល 2-in-1 ដោយប្រើប្រាស់ កាមេរ៉ា (اختياري)
- 12. ម៉ូដែល 2-in-1 ដោយប្រើប្រាស់ កាមេរ៉ា (اختياري)
- 13. ម៉ូដែល 2-in-1 ដោយប្រើប្រាស់ កាមេរ៉ា (اختياري)
- 14. ម៉ូដែល 2-in-1 ដោយប្រើប្រាស់ កាមេរ៉ា (اختياري)
- 15. ម៉ូដែល 2-in-1 ដោយប្រើប្រាស់ កាមេរ៉ា (اختياري)
- 16. ម៉ូដែល 2-in-1 ដោយប្រើប្រាស់ កាមេរ៉ា (اختياري)
- 17. ម៉ូដែល 2-in-1 ដោយប្រើប្រាស់ កាមេរ៉ា (اختياري)
- 18. ម៉ូដែល 2-in-1 ដោយប្រើប្រាស់ កាមេរ៉ា (اختياري)
- 19. ម៉ូដែល 2-in-1 ដោយប្រើប្រាស់ កាមេរ៉ា (اختياري)
- 20. ម៉ូដែល 2-in-1 ដោយប្រើប្រាស់ កាមេរ៉ា (اختياري)
- 21. ម៉ូដែល 2-in-1 ដោយប្រើប្រាស់ កាមេរ៉ា (اختياري)
- 22. ម៉ូដែល 2-in-1 ដោយប្រើប្រាស់ កាមេរ៉ា (اختياري)
- 23. ម៉ូដែល 2-in-1 ដោយប្រើប្រាស់ កាមេរ៉ា (اختياري)
- 24. ម៉ូដែល 2-in-1 ដោយប្រើប្រាស់ កាមេរ៉ា (اختياري)

